

商品内容 1・2・3番用Ignite REV本体 3個、4番用Ignite REV本体 1個、4番コイル固定ステー(IRN204SS) 1個
6X25フランジボルト 3本、4番コイル用6X12フランジボルト 2本、専用グランディングケーブル110cm 1本

必要工具 ヘキサゴンレンチ、ラatchet、スパナ、ビニールテープ

1) バッテリーマイナス端子を外してください。



重要事項



警告

点火プラグは必ずイリジウムプラグを使用してください。
また、プラグギャップは0.6~0.8mmに調整してください。

※REV装着後、コイルカバーは取り付け出来ません。

2) コイルカバー・点火コイルを外してください。

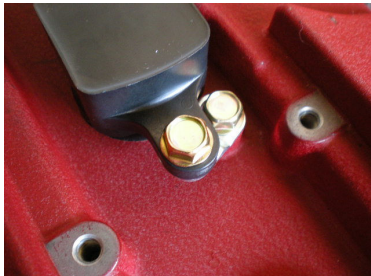
(取り外した点火コイルは使用しませんので保管しておいてください。)



4) コイルハーネスより写真のゴム部品を取り外してください。



4) 付属の6X12ボルトを使用し、ステーを4番コイル固定穴に取り付けた後、4番Ignite REVコネクターを差し込みコイルを取り付けてください。



5) 付属の6X25ボルトを使用し、3・2・1番のIgnite REVコイルを固定し、コネクターを差し込んでください。



6) コネクターを付属のグランディングケーブルヘッドカバーとバッテリーのマイナス端子に接続してアース強化を行ってください。



7) エンジンを始動し、異常のないことを確認して作業終了です。