

三菱 ランサーEVO 5.6.7.8.9 Ignite REV 取り付け説明書

商品内容 Ignite REV本体2番・4番用 2ヶ、1番用 1ヶ、3番用 1ヶ、2番・4番コイル用先端キャップ 2本
SPA60B41Wスプリング 2本、6X30ステンレスWAボルト 4本、6X15ステンレスボルト 8本
6mmステンレスワッシャー 8枚、6mmステンレススプリングワッシャー 8枚
12mmアルミカラー 4ヶ、ステンレスステーA・B 各1個、グラウンディングケーブル 1本
ご用意頂くもの 工具一式、コイル加工用あて板(厚紙でも可)、鉄やすり(平・丸)又はルーター

1、エンジンカバー、点火コイル、プラグコードを外してください。 品番共通の為、写真と実際の形状が多少異なる部分があります。



2、コイルの加工

1)コイルから先端キャップを外してください。



2)コイル加工用あて板を写真のように入れ、突起部が平らになるようにやすり又はルーターで削ってください。



3)先端キャップの中間ゴム部分とプラスチックパイプ部分を外してください。

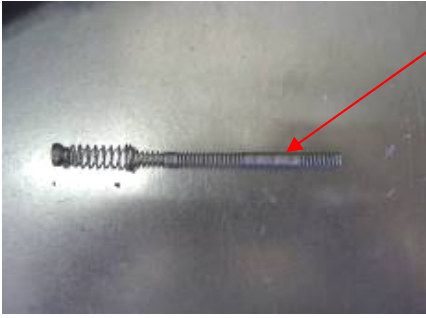


4)付属の先端キャップを中間ゴム部分に挿入してください。シリコンスプレー又はパーツクリーナーを吹き付けると挿入が容易にできます。その後付属のスプリングを差し込み上部より引き出してください。



5) スプリングの矢印部分をキャップ上部から引き出し、REV(+)先端を挟み込んでください。

注1 スプリング接続後、REV本体が裏返しになるようにしてください。



密着している部分に接続



6) コイルの削った部分にREV(+)ハーネスをはわせ、先端キャップをしっかりと差し込んでください。
(この時、キャップがコイルに密着していることを確認してください)



3、ステーAを付属のアルミカラー、6 X 30ボルトを使用して写真位置に仮止めしてください。
その後、1番、3番のプラグコードを入れてください。



3、2番、4番のコイルを入れ、1番、3番プラグコードのコイルキャップを挿入してください。

注2 REV(+)ハーネスの取り出し位置に注意してください。



2番



4番

4、REV本体をステーAに付属の6 X 15ボルトを使用して固定してください。その後、ステーAを本締めしてください。

注3 ステーAの本締めを先に行ないますとREV本体がしっかりと固定できない場合がありますので、必ずREV本体を固定後に本締めを行なってください。



- 5、3番プラグコード矢印部分にコルゲートチューブを移動し、2番REV本体に3番REV(+)ハーネスが接触しないようにしてください。



- 6、ステーBを付属の6X30ボルトとアルミカラーを使用し仮固定してください。REV(-)端子は付属の6X15ボルトにて固定してください。



- 7、付属のグラウンディングケーブルをエンジン本体とボディまたはバッテリーマイナス端子に接続し、アースの強化を行なってください。既にアースが行なわれている場合には装着しなくても結構です。

- 8、エンジンを始動し異常がない事を確認して取り付け終了です。



T.M.WORKS