

TOYOTA bB,PASSO,DAIHATSU COO,BOON,SUBARU DEX,PERODUA MYVI 1.3L K3-VE engine 専用 Inside Ignite REV取付け説明書

付属品 コイルブラケットA(IRT111S) 1台、コイルブラケットB(IRT111SS)、6x15フランジボルト 2本、3mmタッピングビス 1本
1番コイル延長ハーネス60cm 1本、6mmスプリングワッシャー 4枚、4連コードクランプ 1個、
150mmタイラップ 4本、専用グラウンディングケーブル80cm 1本、ステッカー 1枚

必要工具 ラチェット、スパナ、ニッパ、ドリルドライバー、インパクトドライバー、油性マジック

1. エアクリーナBOXを外してください。



2. イグニッションコイルを外してください。



3. ハーネス固定ボルトを外してください。



4. イグニッションコイルからゴムシール、スプリング、先端キャップを外してください。



スプリングは後で使用します。

5. コイルブラケットAにボルト、コイル、スプリングワッシャーの順で取り付けてください。

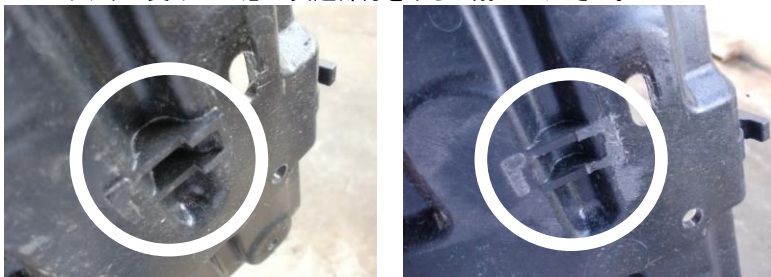


6. バッテリー及び固定ブラケットを外してください。

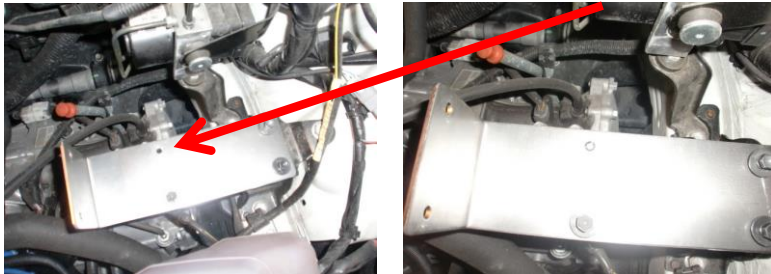


7. バッテリー受け皿の底の突起部分を平らに削ってください。

No2



8. コイルブラケットBを写真位置に仮固定して、矢印部分にドリルで穴をあけ付属のタッピングビスを止めてください。



この作業をしませんと振動で音が出ますので必ず取り付けてください。



9. バッテリー受け皿を固定してください。



10. コイルブラケットAを付属の6X15フランジボルトにて固定してください。



11. プラグホールにInside Ignite REV本体を差し込んでください。



浮きの無いようにしっかり差し込んでください。



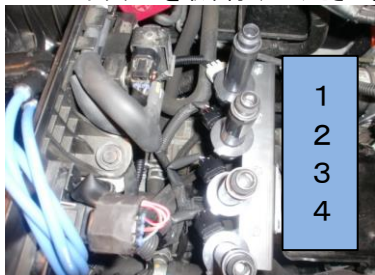
12. 1番イグニッションコイルコネクターを延長してください。



13. グランディングハーネスの片側を(3)で外したハーネス固定位置に取り付けてください。



14. コネクターを取り付けてください。



15. エアクリーナBOXを取り付けてください。



16. スプリングをイグニッションコイルの写真部分に入れてください。



17. イグニッションコイルにInside Ignite REV本線を取り付けてください。



18. 付属のタイラップにて根元にしっかりと固定してください。

この様に中間を固定するとはずれの原因になります。



⚠ 警告

19. ケーブル部分をコードクランプにて固定してください。



20. バッテリーを取り付け、付属のグラウンディングケーブルの片側をバッテリーマイナス端子に接続し、アースの強化を行ってください。

21. エアクリーナを取り付け、エンジンを始動して異常のないことを確認して完成です。

